

TERASZOS KÉNYELEM

Építész: Csikós Mihály / Csikós Terv Kft.
Lakberendező: Bukor-Czenky Agnes / Amethyst Interior



EGY FREKVENTALT HELYZETŰ BALÁTONI TELEPÜLÉSEN A RENDKIVŰL MEREDEK, MEZEI FÜFELEKKEL BORÍTOTT TEREPRE KÜZDELMES, DE KITARTÓ MUNKAVAL LEHETETT MEGVALÓSÍTANI A VISSZAFOGOTT ELEGANCIAJÚ ALKOTÁST, AMELY A SZOKATLAN, KORCIKKALAKÚ TELEK FELSŐ RÉSZÉN A DOMBNAK HÁTAT VETVE SZEMLELI A TÁJAT.

Szöveg: B. E. + Foto: Kaposi Tamás

Az építetők olyan stílusú házra vágytak, amely modern, de beilleszthető a jelenlegi tradicionális környezetbe. Emellett reményük szerint a távlatokban egy másik korszak jellemzőjeként is hiteles marad.

Ezen elvek mentén készültek tervek engedélyeztetése kapcsán – a főépítész támogató véleménye ellenére – az egyéb szakhatóságok akadályokat gördítettek. Ki hitte volna, hogy a terület őshonos növényein

és a jellegzetes kőzetfajtán kívül még a madarak röptének, illetve viselkedésének a szabályait is figyelembe kellett venni?

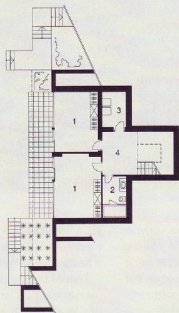
Természetesen kötődött, hogy az építészszakmában vannak komplikált és nehéz feladatok, de ebben a történetben teljes mértékben a „küzdelem” szó a releváns, amit több éven keresztül át kellett élni a tervezőnek és a tulajdonosoknak, míg elhárultak végre az akadályok.



Az épület karakteréhez az építészeti eszközök mellett a környezeti hatás adta meg az alaphangot.

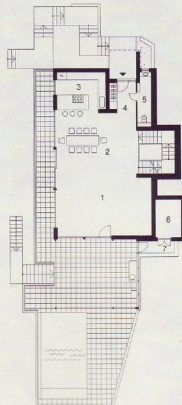
ALAGSOR

1. szobák
2. fürdőszoba
3. gépészet
4. közlekedő



FÖLDSZINT

1. nappali
2. előszó
3. konyha
4. előtér
5. WC
6. tároló
7. közlekedő



EMELET

1. szoba
2. fürdőszoba
3. közlekedő





Az alaprajzi mozgalmassággal kitágított közösségi zóna belsőépítészeti megfogalmazása a természethez hasonló színvilággal harmonikusává vált.



Funkcionális szerepükből adódóan a letisztult formavilágú konyhabútort a háttérbe húzták, míg az étkezőgarnitúra erőteljesen hangsúlyozott.



Talán a hely szelleme nem hagyta meg-hátrálni a tulajdonosokat, akik a képtelen hatósági procedura miatt hosszúra nyúlt tervezési folyamathoz szerencsére együtt-működően álltak hozzá.

Folytonos egyeztetések és a kisebb-na-gyobb mérvű áttervezések nyomán sike-rült a végző verziót engedélyeztetni, tehát a küzdelem nem volt hiábavaló.

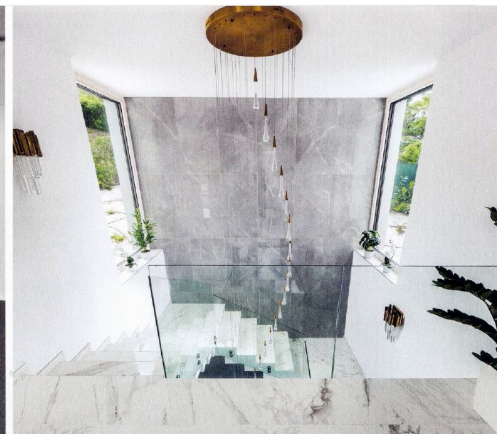
A megvalósítás beigazolta, hogy egy ház modern stílusával is kellően beillesz-kehet a különleges természeti környezet-be, ezenfelül jelen esetben a rendkívül ka-rakteres alkotással korszakos építészeti értéket teremtettek.

Formailag ezt úgy érték el, hogy a hegy-oldal ivét nagyjából követő és hátrafele lépcsőzetett egyszerű kúbusokat úgyne-vezett „szemöldökök”-kel látták el, ame-lyek tagolják és elegánsan árnyékolják a főhomlokzatot.





Különleges térélményt nyújt a lépcsőház szerkezeti elvével, az eleganciát pedig a márvány- és az üvegfelületek mellett a fényfüzér teremti meg.





A legalsó szinten csak az eltérő színvilág különbözteti meg a hasonló bútorozású vendégszobákat, amelyekhez elegáns burkolatú fürdő tartozik.



A tájra nyíltóság térelménye a hatalmas nyílászárón keresztül még jobban érvényesül a keskeny – üvegásvál kombinált – tömrítésrel.



A terepszinnyokhoz igazított – félig a dombba süllyesztett épület – tömegformálása három irányban visszafogott.

A sima, vakolt, zártabb felületekkel ellentétben a tóra kitarukkozó homlokzatok szintenként sokkal szofisztikáltabbak a páratlan szépségű tájat visszatükröző üvegfelületek és a köztük lévő burkolt tartópillérek váltakozó ritmusával.

A hatósági elvárások miatt alkalmazott – helyi jellegzetességnek számító – környezetbarát vulkánitufa-burkolat barnászürke színtartományokkal dekorál.

A kert tőmfalak mészkőből készületek, emellett a jelentős szintkülönbségek leküzdésére kialakított tereplépcsőket, a járdákat és a teraszokat az igénybevételek megfelelően választott burkolólapok fedik. A kert növényzetét praktikusán a meredekség mértékéhez tervezték meg.





A privátszféra berendezése az egyedi fali dekorációkkal és a bútorok, illetve a világítótestek variálásával kapott megkülönböztető figyelmet.



Az emeleti fürdő eleganciáját a márványhatású burkolatok, az üveg- és fafelületek kombináltsága adja.

**Ingatlanberuházás,
generálkivitelezés,
belsőépítészeti tervezés:**
INVESTLINE HOLDING KFT.
2760 Nagykáta, Jászberényi út 78/A
Tel.: (30) 982-0429
Internet: www.investline.hu
E-mail: info@investline.hu

**Telítésorép:
TERRÁN KFT.**
7765 Boly, Tompa Mihály u. 10.
Tel.: (69) 569-950, fax: (69) 569-953
Internet: www.terranteto.hu
E-mail: vevoszo@terranteto.hu

**Külső nyílászáró:
JANKÓ KFT.**
7971 Héhal, Asztalos János u. 54.
Tel.: (73) 510-177
1034 Budapest, III., San Marco u. 6-F.
Tel.: 437-0102, (30) 427-8499
Internet: www.jankoblak.hu
E-mail: info@jankokft.hu

**Pergola:
RELAX 2000 KFT.**
2045 Törökbalint, Tópark u. 1/A
(MaxCity) I.sz. 015. üzlet
Tel.: (20) 430-4444, (20) 429-4444
Internet: www.pergola-systems.com
E-mail: info@pergola-systems.com

**Úszómedence:
COMPASS POOLS HUNGARY KFT.**
1028 Budapest, Pasaréti út 39.
Tel.: 316-2248
Internet: www.compasspools.hu
E-mail: compasspools@compasspools.hu

**Külső-belső kő falburkolat,
kandallóburkolat,
konyha- és mosdópult, parkány:**
KŐ-DEKOR 2000 KÖIPARI BT.
9082 Nyúl, Széchenyi u. 7
Tel.: (86) 364-721, (76) 793-1780,
(30) 631-3688
Internet: www.kodekor.com
E-mail: info@kodekor.com

**Padiólap, csempé:
ZAFIR FÜRDŐSZOBA SZALONOK**
6060 Kecskeméti, Zápor u. 2.
Tel.: (70) 330-5558
2700 Cegléd, Vörösmarty tér
Tel.: (20) 519-8186
Internet: www.zafircsempe.hu
E-mail: zafircsempe@baurtrans2000.hu

**Zuhanyfülké, mosdó:
NOVABAGNO KFT.**
2040 Budavár, Gyár u. 2.
Tel.: (30) 225-9800
Internet: www.novabagno.hu
E-mail: info@novabagno.hu

**Konyha-, háló-, fürdőszobabútor:
KISS-FA FAMILIA KFT.**
4287 Vámospercs, Bartók Béla u. 38.
Tel.: (52) 210-036, (30) 327-0032
Internet: www.alamestere.hu
E-mail: kisslafamilia@gmail.com



Egy nagy orsótérű, tágas, világos lépcsőház köti össze a szinteket.

Az alaprajzi elosztás szerint a hegyoldal-ba süllyesztett alagsorban vendégszobák rendeztek be.

Középen a tereplépcsővel megközelíthető földszint a társasági élet színterét, vagyis a közösségi zónát fogadja be. Ide kapcsolódik a hátsó terepadottságokat kihasználva egy lélikert, illetve oldalt a nappali funkciók kiterjesztésére létesített fedett terasz és a medencetér.

Az emeleti három hálószoba szintén a panorámaélményre készített.

A belsőépítész minden részletre kiterjedően átgondolt. A burkolatok kiválasztása alapozta meg a harmonizáltságot. Az egyedi bútorok és a világítástechnikai megoldások a természet színvilágát idéző kiegészítőikkel együtt egy magas minőségű értékrendet képviselnek.

